

# € DE CADEAUX



- Bordeaux
- Arcachon | Médoc
- Libourne | Langon
- La Rochelle
- Saintes | Royan
- Cognac | Angoulême
- Périgueux
- Agen
- Auch
- Pau
- Bayonne | Biarritz
- Mt-de-Marsan | Dax

Vendredi 8 juillet 2011 à 06h00

0 commentaire(s)

## Les enjeux de la future charte paysagère



Alternance entre vallons et coteaux calcaires, un exemple de paysage à préserver en Champagne charentaise. PHOTO M.-J. VIAN

Afin de valoriser, mais aussi de protéger son territoire, le pays Ouest Charente s'est engagé depuis avril 2010 dans l'élaboration d'une charte paysagère et architecturale.

Après une première phase de diagnostic menée par le cabinet Gheco urbanisme, en concertation avec le comité de pilotage, la réflexion s'est poursuivie afin de déterminer les enjeux qui constitueront les objectifs que le territoire souhaite se donner pour les années à venir.

Une première réunion de présentation de ces enjeux s'est tenue à Lignières-Sonneville, le lundi 27 juin, réunissant seulement quelques élus. Ce que les représentants du cabinet d'études ont regretté, insistant sur la nécessité de fédérer la population dans son ensemble.

### 10 enjeux retenus

Dix enjeux généraux ont été retenus : préservation de l'identité viticole ; préservation de la lisibilité des formes urbaines des bourgs ; valorisation du fleuve Charente et de ses affluents ; maintien des éléments paysagers structurants ; préservation du bâti traditionnel ; maintien des caractéristiques identitaires de chaque entité paysagère ; lutte contre la banalisation des paysages ; maintien des espaces sensibles, des continuités écologiques et de la diversité biologique des espaces ; reconnaissance des lieux de mémoire et

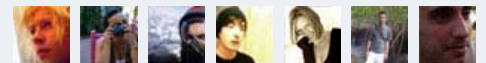
ET PLUS D'IDÉES CADEAUX PERSONNALISÉS SUR FNAC.COM

- Pour ELLE
- Pour LUI
- Pour LES ENFANTS

### Dans les communes voisines

- Rochefort** La pause méridienne, c'est plus que la cantine
- Hiers-Brouage** Natura 2000 en plein essor
- Les Essards** De nouvelles structures communales
- Soubise** Pari réussi pour le projet éducatif
- Beaugeay** Le classement qui fait grogner les élus

Partagez toutes vos infos avec vos amis !



f Se connecter avec Facebook

### Le temps

Champagne



Aujourd'hui  
10° / 11°



Demain  
9° / 14°



Après-demain  
14° / 15°

AVEC



Publicité

Votre annonce ici



### PÉPINIÈRES DE CORME ROYAL

Un choix incomparable ! Des conseils personnalisés pour votre jardin. Vente directe chez un producteur.

[www.pepinieredecormeroyal.fr](http://www.pepinieredecormeroyal.fr)

- Affaire DSK Dossier
- Cross Sud Ouest Gujan-Mestras
- Grands reportages
- Aquitains de l'année



- Services
- Agenda
- Blogs
- Associations
- Abonnements
- Journal en PDF
- Archives
- Boutique
- Unes anniversaires
- Presse à l'école
- Journal Parlé
- Hôtels

- Annonces
- Carnet
- Auto-moto
- Emploi
- Immobilier
- Légal
- Formation

des identités culturelles ; accompagnement du développement des énergies renouvelables et de leur intégration.


### Réunion le 12 juillet

Ces enjeux sont à adapter aux entités paysagères définies, à savoir : plateau d'Angoumois, pays bas, Borderies, vallée de la Charente, plaine de Châteaubernard et Champagne charentaise.

La prochaine réunion de présentation et de débat autour de ces enjeux aura lieu le mardi 12 juillet, à 18 heures, à Rouillac. Les habitants sont invités à y participer.

M.-J. V.

**Champagne · Charente · Charente-Maritime**

 **-25%** Votre abonnement au journal Sud Ouest pour 22€65 /mois


Les Annonces		autour de Champagne	
	<b>Maison / Villa</b> 125m <sup>2</sup> - 70 000 € BEAUVAIS SUR MATHA		<b>T4 et plus</b> 120m <sup>2</sup> - 770 000 € LA ROCHELLE
			<b>Mercedes Classe B</b> 26 990 € ROYAN

### Votre commentaire Réagir

Pour réagir à cet article, merci de vous identifier

 Me connecter avec Facebook ou

Pas encore de compte ? Inscrivez-vous !

 **LES ASSURANCES DU CREDIT AGRICOLE**  
Composez l'assurance qui va avec votre vie ...  
Et venez nous en parler !  
[www.ca-cmds.fr](http://www.ca-cmds.fr)

 **GLASSOLUTIONS SAINT-GOBAIN**  
Miroiteries de l'Ouest s'appelle désormais GLASSOLUTIONS. Fabricant et distributeur de produits verriers.  
[www.france.sggs.com](http://www.france.sggs.com)


 **BANQUE POPULAIRE CENTRE ATLANTIQUE**  
Chefs d'entreprises s'agrandir à vos côtés c'est vous apporter chaque jour des preuves.  
[www.centreatlantique.banquepopulaire.fr](http://www.centreatlantique.banquepopulaire.fr)

### Les + Lus | Commentaires | Envoyés

- 1 DSK évoque sa "vie sexuelle libre" : itinéraire du Sofitel au Carlton 19
- 2 Jean-Luc Mélenchon fait salle comble 23
- 3 Christian Gajan (Aviron Bayonnais) : "Que les Biarrots se taisent !" 26
- 4 Bouchons monstres sur la rocade bordelaise dans la matinée 32
- 5 "Si on ne veut pas être dans le Petit Journal, on ferme sa gueule..." 24

### Associations

Rechercher le nom de l'association


 **Photographie Association Comunica17**  
Association spécialisée dans l'initiation informatique et multimédia pour les seniors....

Toutes les associations du Sud-Ouest

### Publicité

Votre annonce ici ▼

#### CHEFS D'ENTREPRISE-COMMERCANTS

 Vous avez des questions ? nous avons les réponses : informations économiques, export, formations, création, reprise ...  
[www.rochefort.cci.fr](http://www.rochefort.cci.fr)


#### GRUPE SARRION: TRANSPORTS ET

 En vert et pour tous : l'objectif est de réduire de 615 tonnes les émissions de CO2 en 3 ans sur le site de la Rochelle.  
[www.sarrion-transports.fr](http://www.sarrion-transports.fr)

#### SURFACES DE BUREAUX ET D'ACTIVITÉS

 Grâce à sa situation stratégique, l'espace Trévins à Niort/Chauray est la réponse à vos attentes immobilières.  
[www.agglo-niort.fr](http://www.agglo-niort.fr)

#### PÉPINIÈRES DE CORME ROYAL

 Un choix incomparable ! Des conseils personnalisés pour votre jardin. Vente directe chez un producteur.  
[www.pepinieresdecormeroyal.fr](http://www.pepinieresdecormeroyal.fr)

### Les titres principaux

**Actualités** | Sports | Faits divers

